



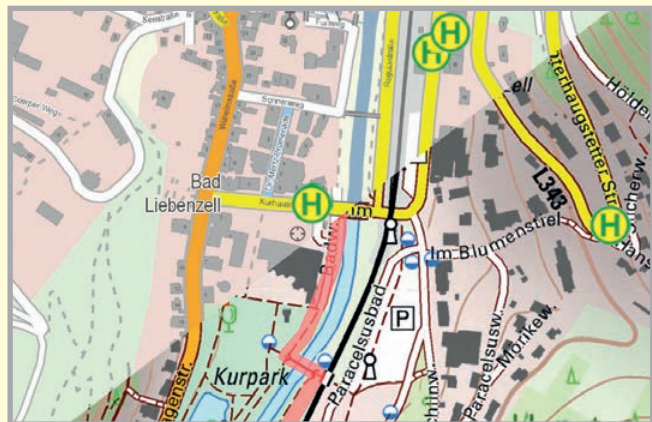
Wie bekomme ich BW Map mobile?

1. Einstieg über die kostenfreie App mit Testkartenkacheln der Jahres-Flatrate.



Weitere Karten und Funktionen:

2. Erwerb der Jahres-Flatrate als In-App-Kauf oder über den Kauf einer Codecard für 9,99 €.
3. Die Jahres-Flatrate kann ein Jahr genutzt werden. Danach steht automatisch die kostenfreie App zur Verfügung. Die Karten bleiben onboard erhalten.



Maps4BW und DTK10 im Vergleich

Landesamt für Geoinformation und Landentwicklung Baden-Württemberg

Büchsenstraße 54
70174 Stuttgart

Telefon: 0711 95980 - 0
Telefax: 0711 95980 - 700
E-Mail: poststelle@lgl.bwl.de

Haben Sie Fragen?



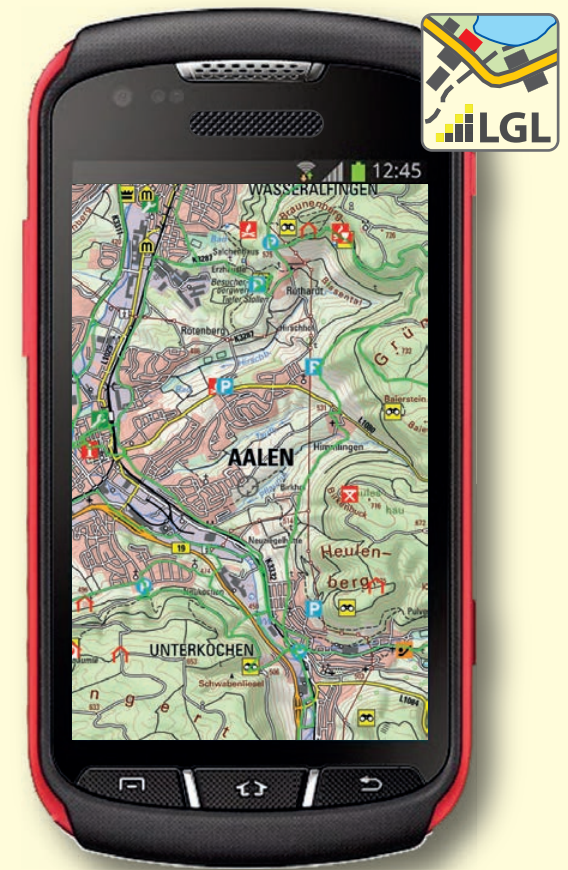
Besuchen Sie uns im LGL-Shop

BW Map mobile gibt es auch für iPhone® und iPad®



www.lgl-bw.de

Stand: Juni 2018



BW Map mobile die App für Android® Geräte



Baden-Württemberg

LANDESAMT FÜR GEOINFORMATION UND LANDENTWICKLUNG

Was bietet mir die kostenfreie App BW Map mobile?

Karten von Baden-Württemberg

- OpenData Kartendienst Maps4BW.
- Übersichtskarte 1:500 000, 1:1 Mio.

Meldefunktion

- Melden Sie, wenn Sie Abweichungen zwischen Karte / Natur feststellen

Suchen und Finden

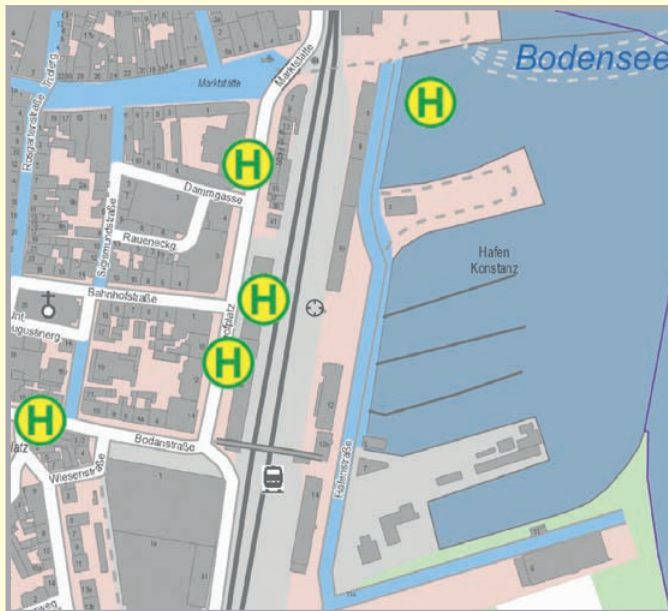
- Orts- und Landschaftsnamen
- Berg- und Gewässernamen

GPS-Funktionen

- Positionsbestimmung
- Erfassen, Übergeben und Übernehmen von Tracks und Points of Interest (POI)
- Sprachnavigation

Fahrplanauskunft

- Darstellung von Haltestellen des ÖPNV und Fahrplanauskunft efa-bw in Echtzeit



Maps4BW

Weitere Karten durch In-App-Kauf der Jahres-Flatrate

- aktuelle und detailreiche amtliche Topographische Karten von Baden-Württemberg
- Erweiterung der Topographischen Karten um schweizerische und österreichische Gebiete rund um den Bodensee
- Datenspeicherung onboard - (auch auf externer Speicherkarte) immer mobil
- Maßstabsbereich von 1:2000 bis 1:2 Mio. auf Basis der Kartenwerke 1:10 000, 1:50 000, 1:250 000, 1:500 000, 1:1 Mio.



Tracking



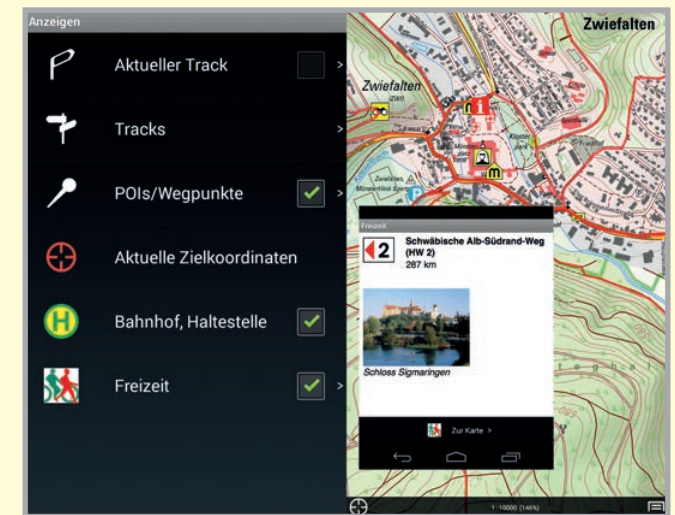
Höhenprofil eines Tracks

Weitere Funktionen

- Landesweites Netz mit Wander- und Radwegen inkl. Lehrpfaden
- Touristische Punkte, Links zu weiterführenden Internetseiten
- Drehung der Karte in Laufrichtung



Messfunktion



Freizeitinformationen darstellen