

Wie sichere ich meine erworbene Jahres-Flatrate am BW Map Account

Damit die Lizenz gesichert ist:

- bei Geräteverlust
- bei Rücksetzung in den Auslieferungszustand
- bei Gerätewechsel mit/ohne Betriebssystemwechsel
- damit ich die Jahres-Flatrate auf einem Zweitgerät kostenlos freischalten kann

Voraussetzung: die Jahres-Flatrate von BW Map mobile ist gekauft und bereits aktiv

Hier das prinzipielle vorgehen um die Jahres-Flatrate auf einem Zweitgerät zu nutzen:

1.) Sich einen „BW Map Account“ neu anlegen.

Im Browser des Smartphones (oder am PC) eingeben: <https://bwmapcode.de>

„Account erstellen“: E-Mail + Passwort (Passwort notieren!)

2.) BESTÄTIGUNGS E-Mail wird an das angegebene E-Mail Postfach gesendet: dort in der E-Mail auf den Link klicken

-> jetzt ist der Account aktiviert aber noch „Leer“. D.h. noch ohne hinterlegte Lizenz.

3.) Am Smartphone, auf dem die Jahres-Flatrate aktiv ist (mit „Ablaufdatum“) sich am BW Map Account anmelden:

In der App: Menü -> Kartenmaterial -> Jahres-Flatrate -> oder an BW Map Account anmelden -> user und passwort ->Aktivieren

-> die Lizenz wird an den BW Map Account übertragen und auch dort abgelegt. Die angegebene E-Mailadresse bleibt dann zukünftig in der Zeile stehen.

4.) Sie können das überprüfen durch Anmeldung im Browser:

<https://bwmapcode.de>

E-Mail und Passwort eingeben -> „Login“

Jetzt müssten hier einige Dinge wie Ihr Smartphone-Typ und ein Ablaufdatum eingetragen sein.

Die Jahres-Flatrate ist dann erfolgreich gesichert worden.

5.) Kostenlose Mitnutzung der Jahres-Flatrate auf einem Zweitgerät.

Am Zweitgerät die App installieren. Die App öffnen und sich am BW Map Account anmelden:

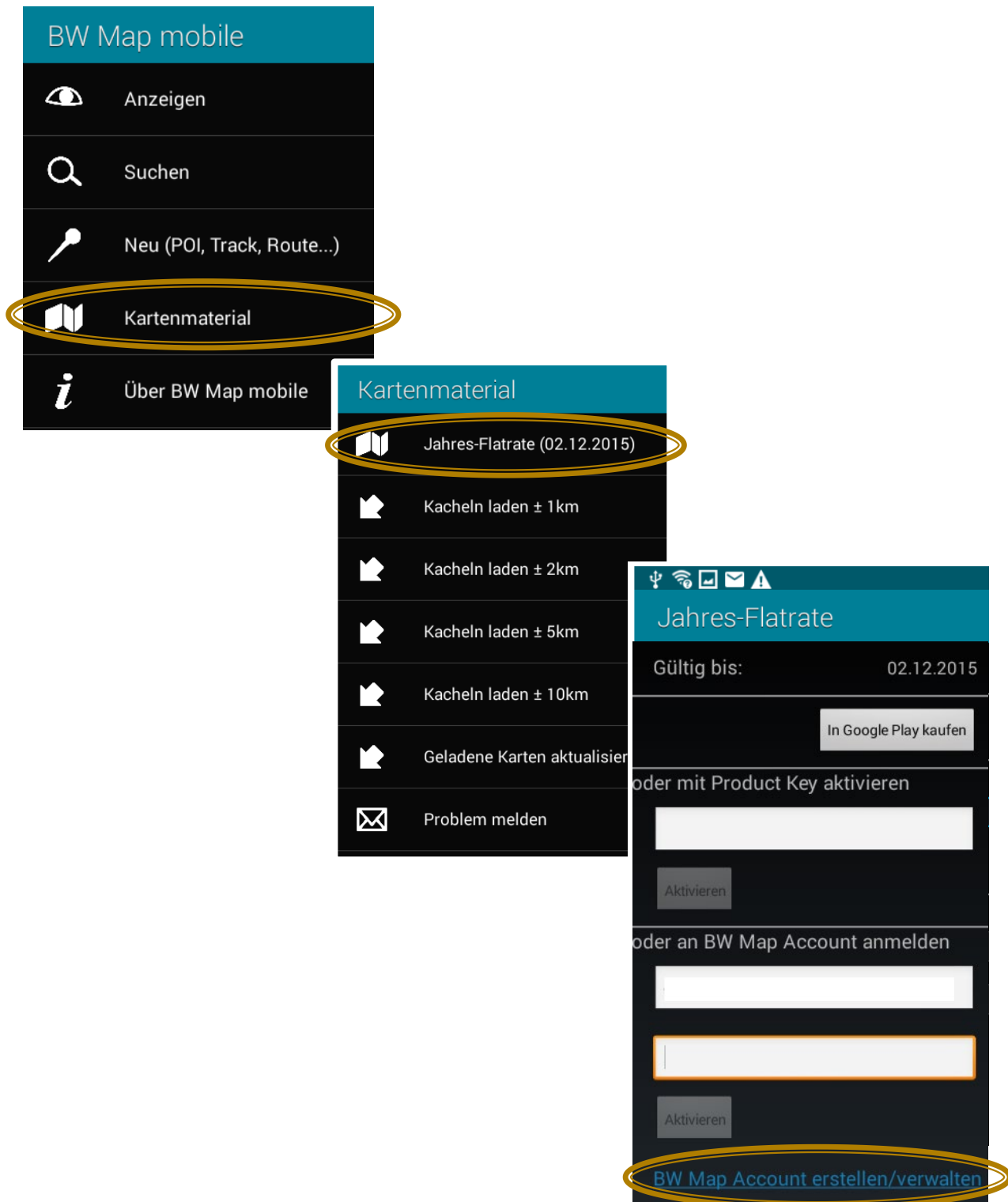
In der App: Menü -> Kartenmaterial -> Jahres-Flatrate -> oder an BW Map Account anmelden -> user + passwort ->Aktivieren

Nun wird die Lizenz von BW Map Account „gezogen“. Die Jahres-Flatrate ist nun auch dort aktiv.

A.1.) Im Browser des Smartphones (oder am PC) eingeben: <https://bwmapcode.de>

oder alternativ aus der App heraus:

Die App BW Map mobile -auf der die Jahres-Flatrate gerade aktiv ist- öffnen



A.2.) Es öffnet sich ein Browserfenster außerhalb der App

★ bwwmapcode.de

BW Map-Account

BW Map-Account – Herzlich willkommen!

Der BW Map-Account ist eine Gratis-Dienstleistung vom Landesamt für Geoinformation und Landentwicklung Baden-Württemberg (LGL) und ermöglicht den Plattformwechsel von BW Map mobile.

E-Mail-Adresse eingeben:

Passwort eingeben:

Login

Passwort vergessen?
 Passwort zurücksetzen

Noch kein Login?
 Account erstellen

© 2015 Landesamt für Geoinformation und Landentwicklung Baden-Württemberg (LGL); in Zusammenarbeit mit swisstopo

Geben Sie hier eine gültige E-Mail-Adresse ein und ein beliebiges Passwort ein:

→ bwwmapcode.de/activation.html

BW Map-Account

Account erstellen

Geben Sie eine gültige E-Mail-Adresse und ein Passwort ein.

E-Mail-Adresse eingeben:

Passwort eingeben:

Passwort wiederholen:

Denken Sie daran, die Zugangsdaten zu Ihrem Account (E-Mail-Adresse und zugehöriges Passwort) sicher aufzubewahren!

Erstellen

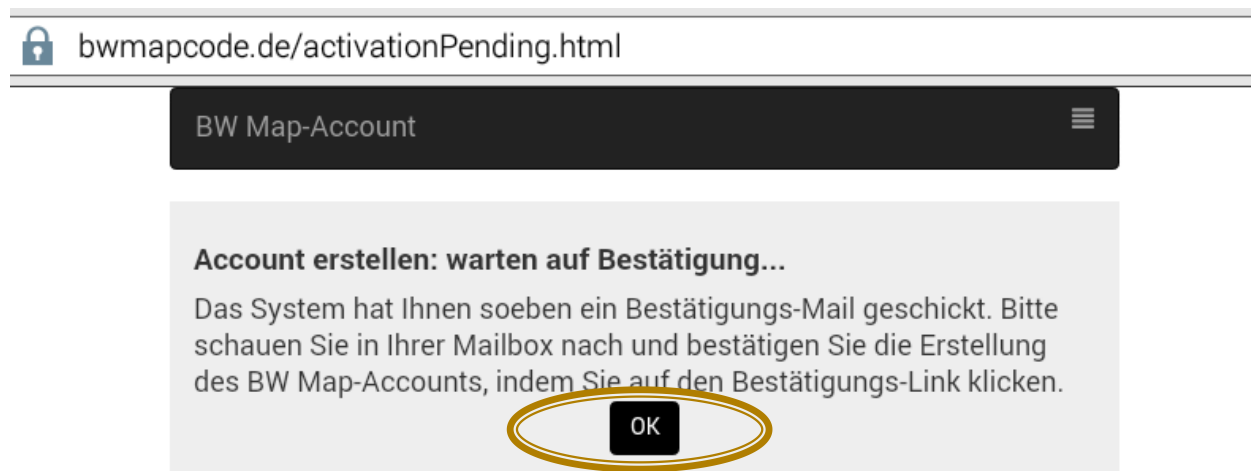
Bereits registriert?
 zum Login

Anmerkung zu Passwort:

Es muss nicht das beim E-Mail Provider (z.B. GMX) verwendete Passwort sein, sondern es kann ein beliebiges Passwort sein.
Wichtig: Passwort notieren!

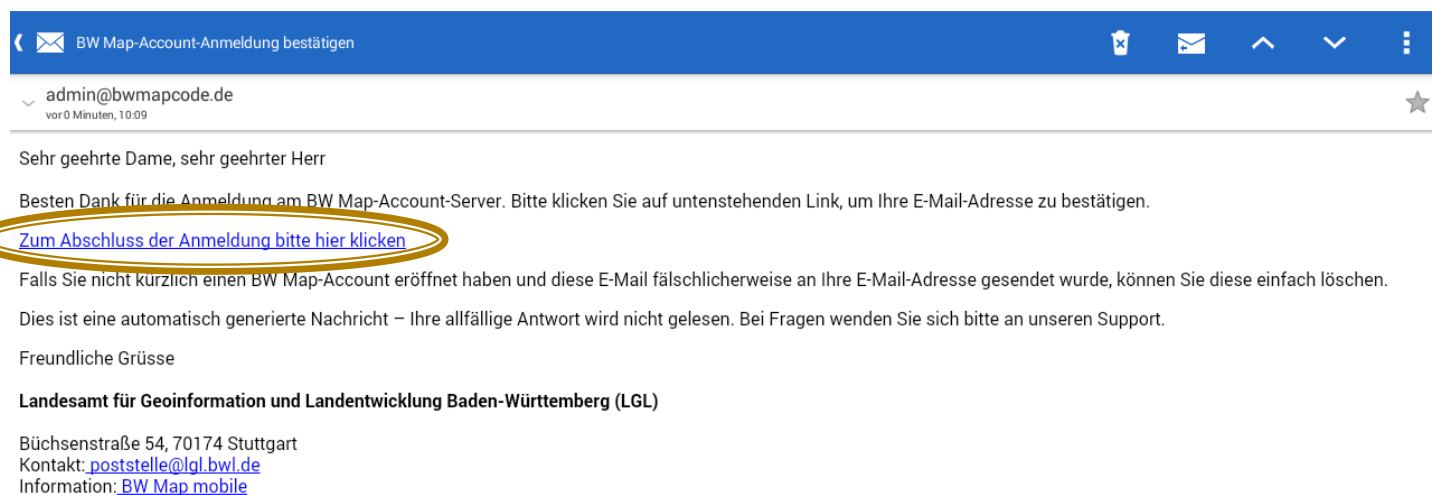
© 2015 Landesamt für Geoinformation und Landentwicklung Baden-Württemberg (LGL); in Zusammenarbeit mit swisstopo

Danach erscheint ein Hinweis, dass Ihnen an die angegebene E-Mail-Adresse eine E-Mail zugesendet wurde:



© 2015 Landesamt für Geoinformation und Landentwicklung Baden-Württemberg (LGL); in Zusammenarbeit mit swisstopo

A.3.) In Ihrem E-Mail Dienst den Bestätigungslink antippen



Ggf. im Spam-Ordner nachschauen.

A.4.) Im Browserfenster kommt eine Benachrichtigung über die Erfolgreiche Aktivierung

 bwmapcode.de/activation?ACTION=CONFIRMACCOUNTCREATION&ACCOUNTKEY=

BW Map-Account 

Account bestätigt

Besten Dank! Sie haben soeben Ihren BW Map-Account eröffnet und aktiviert.

Zur Verwendung auf mehreren Geräten:

1. Öffnen Sie auf Ihrem **ersten** Gerät BW Map mobile
2. Öffnen Sie das Menu "Kartenmaterial"
3. Tippen Sie auf "~~Abonnement~~" Korrektur: „Jahres-Flatrate“
4. Geben Sie dort E-Mail-Adresse und Passwort ein und tippen Sie auf "Login".


Damit Sie Ihr Abonnement auf einem zweiten Gerät verwenden können, müssen Sie oben stehende Schritte 3. und 4. auf dem **zweiten** Gerät wiederholen.



© 2014 Landesamt für Geoinformation und Landentwicklung Baden-Württemberg (LGL); in Zusammenarbeit mit swisstopo

Sie können sich zur Kontrolle einmal anmelden:

  bwmapcode.de

BW Map-Account 

BW Map-Account – Herzlich willkommen!

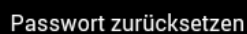
Der BW Map-Account ist eine Gratis-Dienstleistung vom Landesamt für Geoinformation und Landentwicklung Baden-Württemberg (LGL) und ermöglicht den Plattformwechsel von BW Map mobile.

E-Mail-Adresse eingeben:

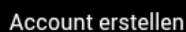
Passwort eingeben:



Passwort vergessen?



Noch kein Login?



Es hat funktioniert, der BW Map Account ist angelegt:

bwmapcode.de/account.html

The screenshot shows the BW Map Account web interface. At the top, it says "Eingeloggt als beispiel@test.de (Account-ID: 761)". Below this, there are three sections: "Aktives Abonnement" (Aktives Abonnement), "Kumulierte Abonnemente" (Kumulierte Abonnemente), and "Geräte" (Geräte). Each section contains a message: "Kein aktives Abonnement", "Keine Geräte", and "Keine Geräte" respectively. At the bottom, there are three buttons: "Account bearbeiten", "Account löschen", and "Ausloggen".

A callout box on the right side of the screenshot contains the following text: "Aber noch ohne Inhalte (keine übertragene Lizenz, kein zugeordnetes Gerät) Dies geschieht im nächsten Schritt."

B.1.) Die Jahres-Flatrate auf dem BW Map Account übertragen. Melden Sie sich dazu in der App, auf der die Jahres.Flatrate gerade aktiv ist, am BW Map Account an


In der App BW Map mobile unter „Jahres-Flatrate“ -> „oder an BW Map Account anmelden“ E-Mail Adresse und Passwort eingeben:

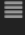
The screenshot shows the "Jahres-Flatrate" screen in the BW Map mobile app. It displays the expiration date "Gültig bis: 02.12.2015". There are three main options: "In Google Play kaufen", "oder mit Product Key aktivieren", and "oder an BW Map Account anmelden". The "oder an BW Map Account anmelden" option is selected, and the user's email address "beispiel@test.de" and a password field (indicated by dots) are visible. The "Aktivieren" button is circled in yellow.

A callout box on the right side of the screenshot contains the following text: "Die Lizenz für die Jahres-Flatrate wird zusätzlich an den BW Map Account (Lizenzserver) übertragen und dort abgelegt. ... damit ist die Lizenz gesichert (=Restlaufzeit der Jahres-Flatrate) Bei der iOS Version wird bei der E-Mail-Adresse noch ein Haken angezeigt."

B.2.) Überprüfung, ob die Jahres-Flatrate auf dem BW Map Account gesichert ist

In der App BW Map mobile unter „Jahres-Flatrate“ -> „BW Map Account erstellen/verwalten“
Im sich öffnenden Browser E-Mail Adresse und Passwort eingeben:

★  bwmapcode.de


BW Map-Account 

BW Map-Account – Herzlich willkommen!

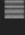
Der BW Map-Account ist eine Gratis-Dienstleistung vom Landesamt für Geoinformation und Landentwicklung Baden-Württemberg (LGL) und ermöglicht den Plattformwechsel von BW Map mobile.

E-Mail-Adresse eingeben:

Passwort eingeben:



→    bwmapcode.de/account.html  

BW Map-Account 



Eingeloggt als
beispiel@test.de
 (Account-ID: 761)

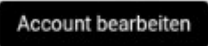
Aktives Abonnement

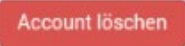
Nr.	Product Key	Aktiviert	Läuft ab
10007	MY3M-KVHG-VYKO-OHKF	19.05.2015	18.05.2016


Kumulierte Abonnemente

Geräte

Nr.	Gerätetyp	Name
4297	 samsung SM-T535	<input type="text"/> 







Die Übertragung war erfolgreich:
 Es wurde der Product Key
 und das verwendete Gerät
 gesichert.

Beim „Geräte“ kann unter „Name“
 noch ein Kommentar angegeben
 werden. Bestätigung durch tippen
 auf den Haken.

Jetzt können Sie

- kostenlos die Jahres-Flatrate von „BW Map mobile“ auf einem Zweitgerät freischalten,
- das Betriebssystem wechseln,
- oder nach einem Zurücksetzen des Gerätes auf Werks-einstellung die Lizenz wieder zurückholen.

B.3.) Zukünftig wird der verwendete BW Map Account in der App angezeigt

In der App BW Map mobile unter „Jahres-Flatrate“ zu sehen:



Bsp. Android-Bildschirm,
-die E-Mail Adresse wird fest eingetragen

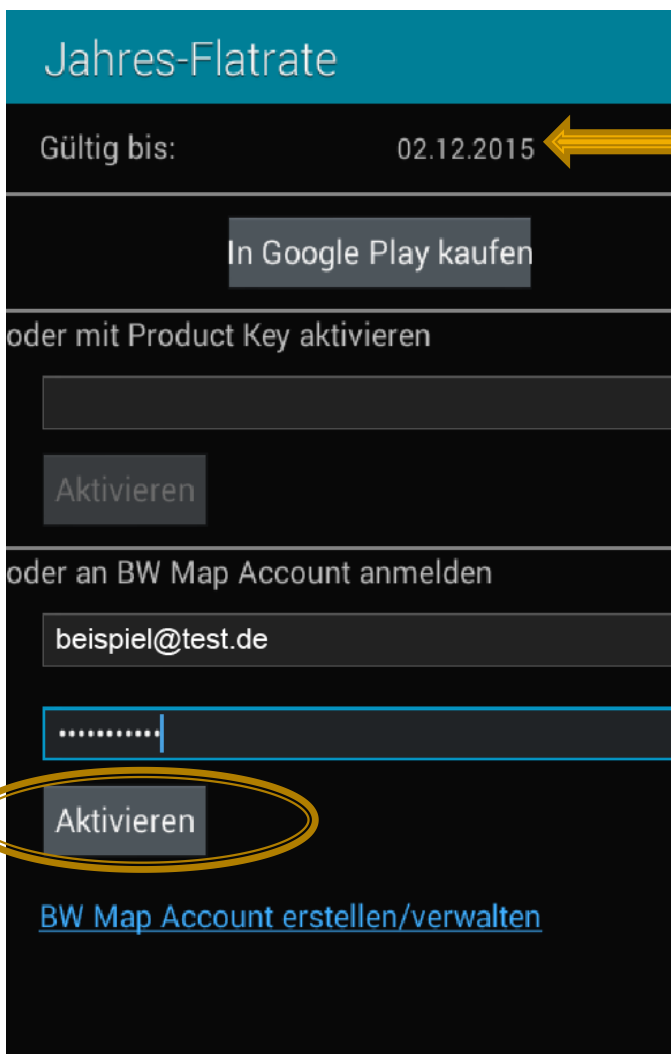
oder an BW Map Account
anmelden ✓



Bsp. iOS-Bildschirm
-bei iOS erscheint einmalig ein Haken
-die E-Mail Adresse wird fest eingetragen

C) Aktivierung der Jahres-Flatrate auf dem neuen Gerät bzw. Zweitgerät

Installation der App auf dem neuen, bzw. Zweitgerät. Öffnen der App am Menüpunkt: „Kartenmaterial“ -> „Jahres-Flatrate“. Eingabe von E-Mail und Passwort unter „oder an BW Map Account anmelden“ und auf „Aktivieren“ tippen.



Nach dem erfolgreichem „ziehen“
der Lizenz wird auch hier die
Jahres-Flatrate mit der Restlaufzeit
aktiv.